



## PetitLOGGER GL100 SERIE

### Hauptgerät

**GL100-WL**  
mit WLAN

**GL100-N**  
ohne WLAN

Die GL-Serie unterstützt unterschiedliche Sensoren, Eingangsmodule und Adapter.



**GRAPHTEC**

### Sensoren

<p><b>Temp./Luftfeuchte GS-TH</b> Temp. (-20 bis 85 °C), Luftfeuchte (0 bis 100 %rF)</p>	<p><b>Beschleun./Temp. GS-3AT</b> 3-axiale Beschleunigung (max. 10 g), Temp. (-10 bis 50 °C)</p>	<p><b>Kohlendioxid (CO<sub>2</sub>) GS-CO2</b> CO<sub>2</sub>-Konzentration (max. 9999 ppm)</p>	<p><b>Beleuchtung/UV GS-LXUV</b> Beleuchtung (max. 200 klx), UV-Intensität (max. 30 mW/cm<sup>2</sup>)</p>
--	--	---	--

### Eingangsmodule / Adapter

<p><b>Spannung/Temp. GS-4VT</b> 4ch Spannung (max. 50V) der Temp. (TC: K &amp; T), 4ch Logik oder Impuls</p>	<p><b>Thermistor GS-4TSR</b> 4ch Temperatur (-40 bis 120 °C), 4ch Logik oder Impuls</p>	<p><b>AC-Stromr GS-DPA-AC</b> Strom (50, 100, 200A eff), in Einzel- oder 3-Phasensystem</p>
--	---	---

### Mit dem Adapter GS-DPA können zwei Module angeschlossen werden

- Temp./Luftfeuchte & Beleuchtung/UV
- Temp./Luftfeuchte & Kohlendioxid (CO<sub>2</sub>)
- Beleuchtung/UV & Kohlendioxid (CO<sub>2</sub>)



### Thermistor



### AC-Stromsensor

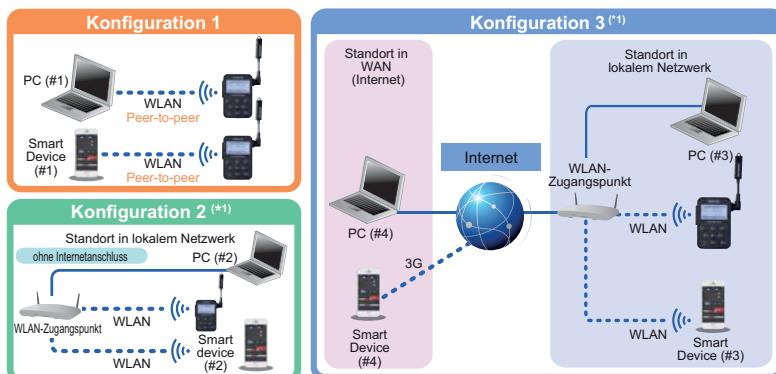


## Für spezielle Anwendungen stehen Sets zur Verfügung:

Die GL100-Sets bestehen aus dem Datenlogger GL100 und verschiedenen Sensoren oder Eingangsmodulen.

Sets für GL100-WL	<b>Temp./Luftfeuchte-Set: GL100-WL-TH</b> GL100-WL & GS-TH	<b>Beschleunigungsset: GL100-WL-3AT</b> GL100-WL & GS-3AT	<b>Spannung/Temp-Set: GL100-WL-4VT</b> GL100-WL & GS-4VT	<b>Thermistor-Set: GL100-WL-4TSR</b> GL100-WL & GS-4TSR * ohne Thermistoren
Sets für GL100-N	<b>Temp./Luftfeuchte-Set: GL100-N-TH</b> GL100-N & GS-TH	<b>Beschleunigungsset: GL100-N-3AT</b> GL100-N & GS-3AT	<b>Spannung/Temp-Set: GL100-N-4VT</b> GL100-N & GS-4VT	<b>Thermistor-Set: GL100-N-4TSR</b> GL100-N & GS-4TSR * ohne Thermistoren

## Drahtloser Zugriff erlaubt viele Konfigurationsmöglichkeiten



Verfügbare Funktionen	Konfiguration 1		Konfiguration 2		Konfiguration 3	
	PC (#1)	Smart Device (#1)	PC (#2) (*)	Smart Device (#2)	PC (#3) (*)	Smart Device (#3)
Steuerung aller Funktionen	●		●		●	● (*)
Steuerung einfacher Funktionen (Start/Stop, Messen, Alarm)		●		●		● (*)
Anzeige Signalverlauf digitale Werte	●	●	●	●	●	● (*)
Datenspeicherung auf den PC	●		●		●	● (*)
Nachrichten per E-Mail empfangen					●	●

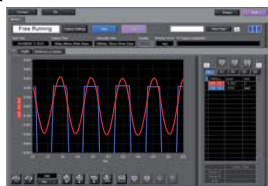
● : Funktion verfügbar    ● : Funktion verfügbar, siehe \*2  
 \*1 : Es können sich nicht gleichzeitig mehrere PC mit dem GL100 verbinden.  
 \*2 : Legen Sie eine feste, globale IP fest. Ansonsten muss der DDNS-Service innerhalb des Netzwerks verfügbar sein und der GL100 als Gerät innerhalb des WAN konfiguriert werden.



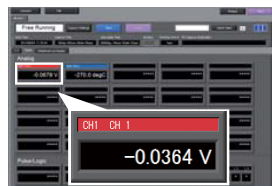
Inklusive Anwendungssoftware für allgemeine oder kundenspezifische Plattformen

Mit der allgemeinen Anwendungssoftware haben Sie die Möglichkeit Y-T-Graphiken, Signalverläufe und digitale Werte anzuzeigen. Die neue kundenspezifische Software eignet sich besonders für Kunden aus Industriebereichen, die spezifische Indikatoren benötigen.

Allgemeine Anwendungssoftware für den PC



Signalverlauf

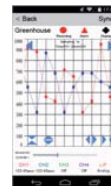


Digitale Werte

Allgemeine Anwendungssoftware für Smartdevices (Android OS/iOS)



Digital Werte



Signalverlauf

Kundenspezifische Software (für PC und Smartdevice)

Kundenspezifische Software

Table with 4 columns: Industrie, Messmöglichkeiten, Beschreibung, and Verfügbar zum Download ab Herbst 2014. Rows include Landwirtschaft, Logistik, and Strom-messung.

Passen Sie mit dem SDK (Software Development Kit) von Graphtec Ihre Software an Ihre spezielle Anwendung an. Der SDK wird ab Anfang 2015 verfügbar sein.

Speicherkapazität

Datenerfassungsdauer

Table comparing internal memory and microSD card storage capacity and recording duration under various conditions.

\* microSD-Karte: Messdatendateigröße bis zu 1,9 GB

Batteriebetrieb

Batteriebetriebszeit

Table comparing battery operating time for different sensor configurations and power sources.

\* Spannungsversorgung über USB ist nötig für Spannung/Temperatur- (GS-4VT) und CO2-Sensor (GS-CO2).

Technical data table for GL100-WL and GL100-N, covering parameters like channels, PC interface, functions, display, storage, and accessories.

Technical data table for input modules and sensors, including temperature/humidity, acceleration, voltage/temperature, thermistors, CO2, and UV sensors.

\* Der GL100-WL verwendet Funkwellen im 4GHz-Band. Er kann Störungen bei anderen Geräten verursachen, die mit Funkwellen im gleichen Frequenzband arbeiten. Bitte treffen Sie entsprechende Vorkehrungen, um Funkstörungen zu verhindern.

Die in diesem Datenblatt verwendeten Markennamen und Produktbezeichnungen sind Handelsmarken oder eingetragene Handelsmarken ihrer jeweiligen Eigentümer.



ER341407\_GR Vol. 1